

ソーラー通信



発行/株大潟村カントリーエレベーター公社

2020.2

No.294

カントリー農業通信クラブ「CACCO」

〒010-0444 秋田県南秋田郡大潟村字南一丁目60番地 TEL 0185-45-2215・FAX 0185-45-2280
お米注文専用：☎0120-45-3388 インターネットURL：http://www.ogata-ce.co.jp/
営業時間▶8:30~17:00 休業日▶土・日・祝祭日

主な内容

- 美しさは名前から始まる!?②
- 村づくり研修報告会.....②
- 食育体験講習.....③
- 村民バレーボール大会.....③
- 潟吉君の田んぼ日記.....③
- クイズまるごと大潟村.....④
- 編集後記.....④

いま、大潟村は

1月だというのに雪が全く無い「南の池公園」に、第4次入植50周年記念碑が建立されています。碑に刻まれた言葉は「湖底の故郷 悠久なり」。平年とは明らかに違う冬の気候に少し不安も感じますが、これも悠久なる時の一部と大きくとらえて、乗り越えたいと思います。



表紙写真：1月22日撮影

お客様の声から...

◎ 20年以上美味しいソーラーライスをお送りいただき、娘一家共々感謝致しております。寒さ厳しくなりますが、皆様のご健康をお祈り申し上げます。本年もどうぞよろしくお願い致します。

神奈川県 高坂 様

◎ 亡くなった(もう10年も前)母が秋田県出身ということで、ソーラーライスをお取り寄せしてから長いことお世話になっております。今回はお餅もプレゼントされ、お正月に仏様へお供えさせていただきました。

北海道 塚本 様

★公社より

- 長い間の御購入本当にありがとうございます。
- まだまだ寒い日が続きますのでご自愛下さい。
- 冬期間は野菜不足によりサービス品が加工品になります。12月の「おまけ」は切餅、さらにお歳暮キャンペーンのプレゼントも切餅でした。お米も切餅も喜んでいただきありがとうございます。

新規お客様ご紹介キャンペーン

令和2年2月～3月中旬に年間予約のお客様をご紹介下さった方、ご紹介された方へ
チューリップの花束(大潟村産)を
プレゼント致します。



ご注文専用 TEL 0120-45-3388 (8時30分～17時00分受付)
FAX 0120-65-2280 (24時間受付)
MAIL ce-kome1@atlas.plala.or.jp (24時間受付)

ご不明な点は上記ご注文専用までお問合せ下さい。



チューリップの出荷が
始まりました。

メッセージカードも
ご用意しております。

摘みたてのチューリップの春の香りを添えて、
お誕生日やバレンタインの贈り物にいかがですか。

美しさは名前から始まる!?

大潟村産チューリップの出荷が始まっています。ビニールハウス内に除湿機や加温機、また灌水設備を整え、品種ごとにしっかり管理されたチューリップ。大潟村の農家さんは、他の産地ではあまり栽培されていない品種などにも積極的に取り組んでおり、そういった新品種は、特に都市部で注目され需要も多いとのこと。新品種の名前をいくつか聞いてみると、「プリンセスアンジェリケ」や「

バイオレットブラーナ」といった、名前からしてもはや美しそうなものばかりでした(笑)。取材のタイミングではまだ花を咲かせている品種は少なかったのですが、完全に花が開く前の状態で出荷し、需要地に到着するころに最も花が美しくなるように細心の注意を払っているとのことでした。大潟村産のチューリップに、皆様も是非注目してみてください!



村づくり

研修報告会



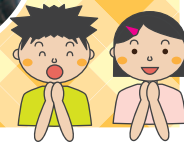
1月8日、大潟村役場で村づくり研修報告会が開催されました。デンマークにて行われた視察研修に参加した若い世代の村民5名が、現地を見て学んだ事を発表しました。始めにノーフュンス・ホイスコーレというデンマーク独自の教育施設の紹介がありました。高校卒業後の職業訓練としてだけでなく、人生の様々なタイミングで就労支援を受けられる施設だそうです。大潟村ほどの面積と人口のサムソ島においては、100%自然エネルギーで需要をまかなえるシステム作り已成功しているとの報告もありました。デンマークの主な農業は酪農、有機農業で、日本には豚肉、ソーセージ、乳製品等を輸出しているそうです。環境保全型農業も推進しており、例えば肥料の大半は「堆肥」を使用するといった取り組みも国レベルで行われています。子供の教育についての発表では、幼児教育の一環として外遊びを推奨しており、雨でも自ら外で遊ぶ子供が多いそうです。公園の遊具も充実していて日本では見かけないようなアクションの激しい物も多くあるそうです。国連幸福度調査の順位が2018年度で156カ国中3位のデンマークから、未来の「村づくり」の方向として、多くの事を学ぶことができたと研修だったのではないかと思います。

食育体験学習

大潟村の特産品である「大豆」を使った豆腐・油揚げづくりの食育体験講習に行ってきました。

豆腐の材料は有機大豆とにがりのみ。豆をすり潰し茹でてからこし、豆乳とおからにわけます。その豆乳ににがりを入れ、型に流すと豆腐が出来上がります。油揚げは、揚げ用の豆腐を薄く切り、低温と高温の油で二度揚げすると出来上がります。どちらも沢山のコツがあり、一度聞いただけでは到底覚えきれません(^-^; もちろん手間も掛かります。でも家族の「美味しい〜」の一言で吹き飛びます！

食を取り巻く環境は年々変化しています。大潟村にもコンビニが出来た事により、農繁期でも時間に関係なく食べ物が手に入り、とても便利になったと実感しています。また、核家族や二世帯住宅が多くなり、郷土料理や家庭独自の料理伝承の機会が失われつつあるのも事実です。快適さや便利さも大切ですが、こんな現代だからこそ、せめて農閑期や時間と気持ちに余裕がある時は、昔ながらの食文化を心掛けたいと感じました。



潟吉君の 田んぼ日記

1月

光陰矢の如し



表紙で紹介した第4次入植50周年記念碑の土台には、4次入植者たちの50年を略年表にしたものが刻まれています。その行間に、また4次入植の各家族ごとに、いろんなドラマがあったことは想像に難くありません。大潟村は第5次まで入植者を募りましたが、実は我が家はそのどれにも当てはまらない「県単方上地区入植」で大潟村にやってきました。玉川温泉で有名な旧田沢湖町玉川地区。そこにダム建設の構想が持ち込まれ、さらに実施にともない現地に住居や田畑があった住人は移住をせまられました。その際に大潟村への入植希望者には許可が出て、昭和53年11月に9名が玉川地区から大潟村に入植。我が家もそのうちのひとつというわけです。私は入植者の息子なので入植2世。私の息子は入植3世。3世は最近掘り立ちをし始めました。3世が生まれてからの9ヶ月や、父が大潟村に来てからの40年、いろんな時間が矢のように過ぎていくのを感じています。

By 三代目潟吉



村民バレーボール大会

1月19日、毎年恒例の村民バレーボール大会が開催されました。村民にとって冬の一大イベントです！数日前からメンバーが集まり練習を重ねて大会に臨みました。

この日も秋田の冬とは思えないほどのポカポカ天気。そして体育館の中も天気負けず熱気に包まれていました。華麗に動き回りジャンプ！アタック！と、イメトレはバッチリなのですが、体が脳からの指令に忠実でないのはなぜでしょう(^-^; 毎年この大会で日頃の運動不足を痛感し、確実に年齢を重ねているという現実と直面します。でも、皆で一つのボールを追いかけて、真剣に勝負をするのは楽しいものです。今年も珍プレー好プレーが繰り広げられ、体育館は笑い声やどよめき、そして拍手が鳴り響いていました。

そして良い汗をかいた後は反省会です。大会の話題で、こちらも熱く盛り上がりました。何はともあれ、今年も大きな怪我も無く無事に大会を終えることが出来たことが一番ですね。翌日からの全身の筋肉痛は大変でしたよ〜



クイズ 大潟村

まるごと

～QUIZ from OgataVillage～

Q 皆様にお届けしているソーラーライス[®]の精米工場には各種の選別機や検知器があります。さて精米の工程で一番最後にお米が通過する装置は何番でしょうか？

つぎの①②③のなかから選んでお答えください。

- ① 金属探知機
- ② 糠玉除去機
- ③ 碎米取り機



ヒント ○玉を除去します。

令和2年3月15日必着

- ハガキにて応募下さい！
- 正解者の中から抽選で10名の方に大潟村特産品を進呈致します。
- 当選者の発表はソーラー通信令和2年4月号に掲載致します。

応募方法	応募先
2月号 ①氏名 ②年齢 ③〒 住所 ④電話番号 ⑤答え	〒010-0444 大潟村カントリー エレベーター公社 「クイズまるごと大潟村」係
ひとこと	秋田県南秋田郡大潟村 字南一丁目60番地

12月号 (No.292) クイズ当選者発表

神奈川県 野村様	北海道 塚本様
静岡県 木村様	神奈川県 高坂様
神奈川県 近藤様	東京都 白井様
東京都 春山様	神奈川県 青木様
東京都 吉野様	神奈川県 佐々木様

前々回クイズの解答

正解は
② 糠でした。



問題 早いもので師走となりました。お正月に向け赤飯やお餅などに使う「もち米」を準備するかと思いますが、米の状態の「もち」は漢字で何番でしょうか？

お知らせとお願い

- ★お米の交換は着日から10日以内とさせていただきます。(お気づきの点がございましたら、ご連絡下さいませようお願いします。)
 - ★ポイントの交換はお米と一緒にご注文下さいませようお願いします。サービス品のみの発送には送料がかかりますのでご了承下さい。
 - ★年間予約の変更等は発送日の1週間前までにご連絡下さい。
 - ★当社ホームページよりお米のご注文ができるようになっております。
 - ★当日発送の受付締切り時間が**午前10時**となりました。午前10時過ぎのご注文は翌営業日発送となりますのでご了承下さい。
- ※ご不明な点がございましたら、営業時間内(8時30分～17時) 0120-45-3388までご連絡下さい。

新春お年玉プレゼント

- 神奈川県 齊藤様
- 愛知県 竹中様
- 埼玉県 富永様
- 静岡県 佐藤様
- 福岡県 斎藤様

おめでとうございます!

編集後記

雪不足や暖冬にまつわるニュースが毎日のように流れています。季節行事や観光イベントが中止になったり、野菜が値下がりしたり、雪解け水が減って春先の農業用水不足が懸念されたり…。各方面で様々な影響が出ています。雪が少なければ普段の生活はとても楽なのですが、やはり程々に雪があった方が何かといいのかもかもしれません。春は暖かい、夏は暑い、秋は涼しい、冬は寒い。当たり前の四季が大事なんですよね。